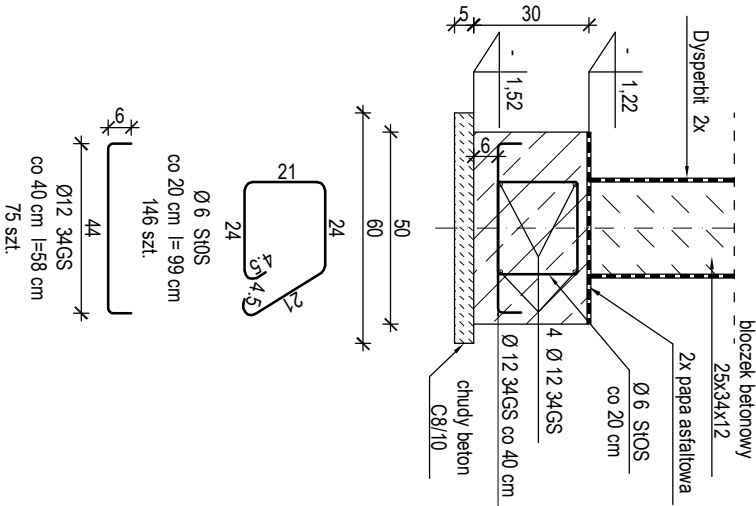


ŁAWA FUNDAMENTOWA

POZ. 1.1

1:25

Ł-1
L= 29,20 mb
C-20/25
Skala 1:25



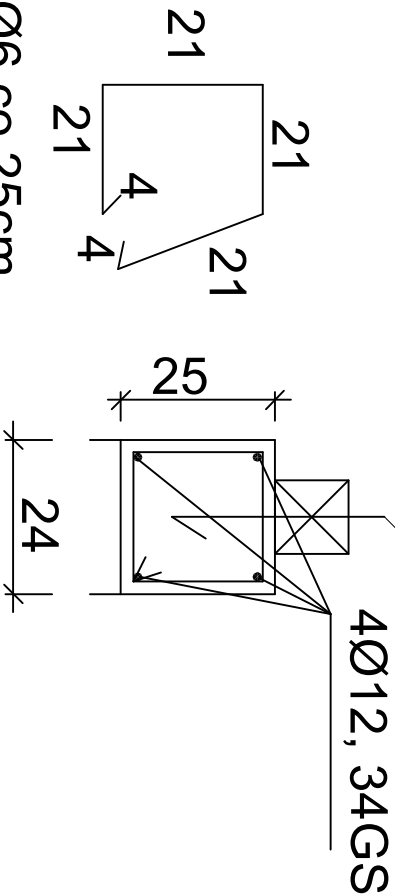
ZESTAWIENIE STALI SŁUPY						
Średnica [mm]	Długość [m]	Liczba [sztuk]	Ciężar [kg]			
			1mb	AIII 34GS	AIII 34GS	A-0 S10S-b
				Ø 14	Ø 12	Ø 6
ława fundamentowa poz.1.1						
12	1,92	8	0,888		13,64	
12	13,56	4	0,888		48,16	
12	3,42	8	0,888		24,30	
12	4,84	4	0,888		17,19	
12	0,58	73	0,888		37,60	
6	0,99	146	0,222			32,08
Razem:					140,89	32,08
Wieńce						
14	0,35	22	1,21	9,31		
12	13,20	12	0,888		140,65	
12	10,04	8	0,888		71,32	
12	3,24	8	0,888		23,01	
12	4,48	4	0,888		15,91	
6	0,92	283	0,222			57,80
Razem:				9,31	250,89	57,80
Ogółem:				9,31	391,78	89,88

SZCZEGÓŁY KONSTRUKCYJNE

1:25

Wieńiec

W1 - 1:25 Ø14, 34GS



Ø6 co 25cm,
S10S, l=92

Ø14, 34GS, l=35
pręt do kotwienia murłaty zakotwić w
wieńcu co 100cm

STAL 34GS
STAL S10S
BETON C25/30

Adres obiektu: ul. Piękna dz. nr 119/5 11-100 Lidzbark Warmiń.	Stadium: Projekt budowlany.	Rys. nr: 20
Inwestor: Powiat Lidzbarski ul. Wyszyńskiego 37 11-100 Lidzbark Warmiński	Nazwa obiektu: Powiatowe Centrum Edukacji Ekologicznej.	Skala: 1:25
Projektant: Józef Zelińkowski ul. Pomiatowskiego 9/A 11-100 Lidzbark Warmiński	Przedmiot rysunku: Szczegóły konstrukcyjne.	Data: 07.2016 r
Uprawnienia:	11/78/OL	Podpis: